



CHAMBRES D'HÔTES L'AMETTOISE - SELLES-SUR-CHER - SUD VAL DE LOIRE



CHAMBRES D'HÔTES L'AMETTOISE - SELLES-SUR- CHER

Bienvenue dans nos chambres d'hôtes à Selles-Sur-Cher, au coeur des châteaux du Val-de-Loire et proches du ZooParc de Beauval . NOUVEAU : Accueil VELO

<https://lamettoise.fr>

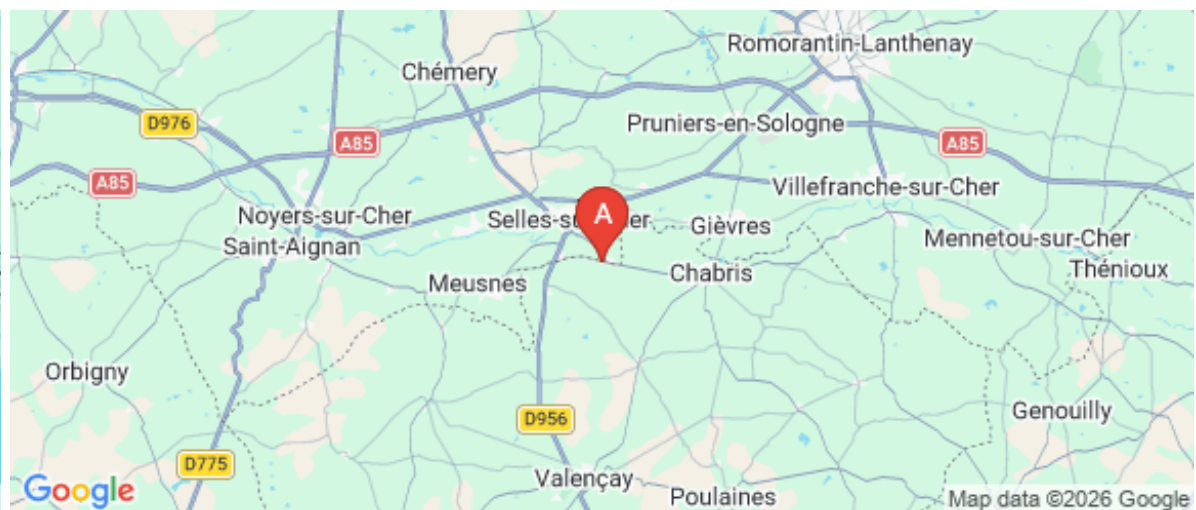
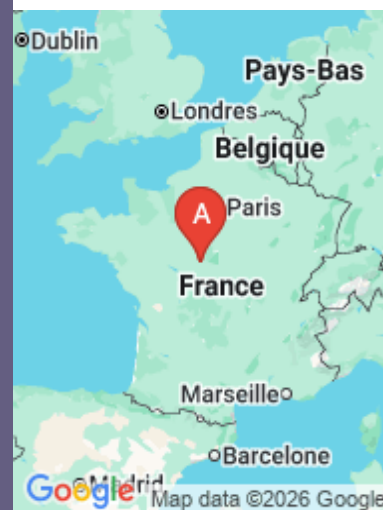
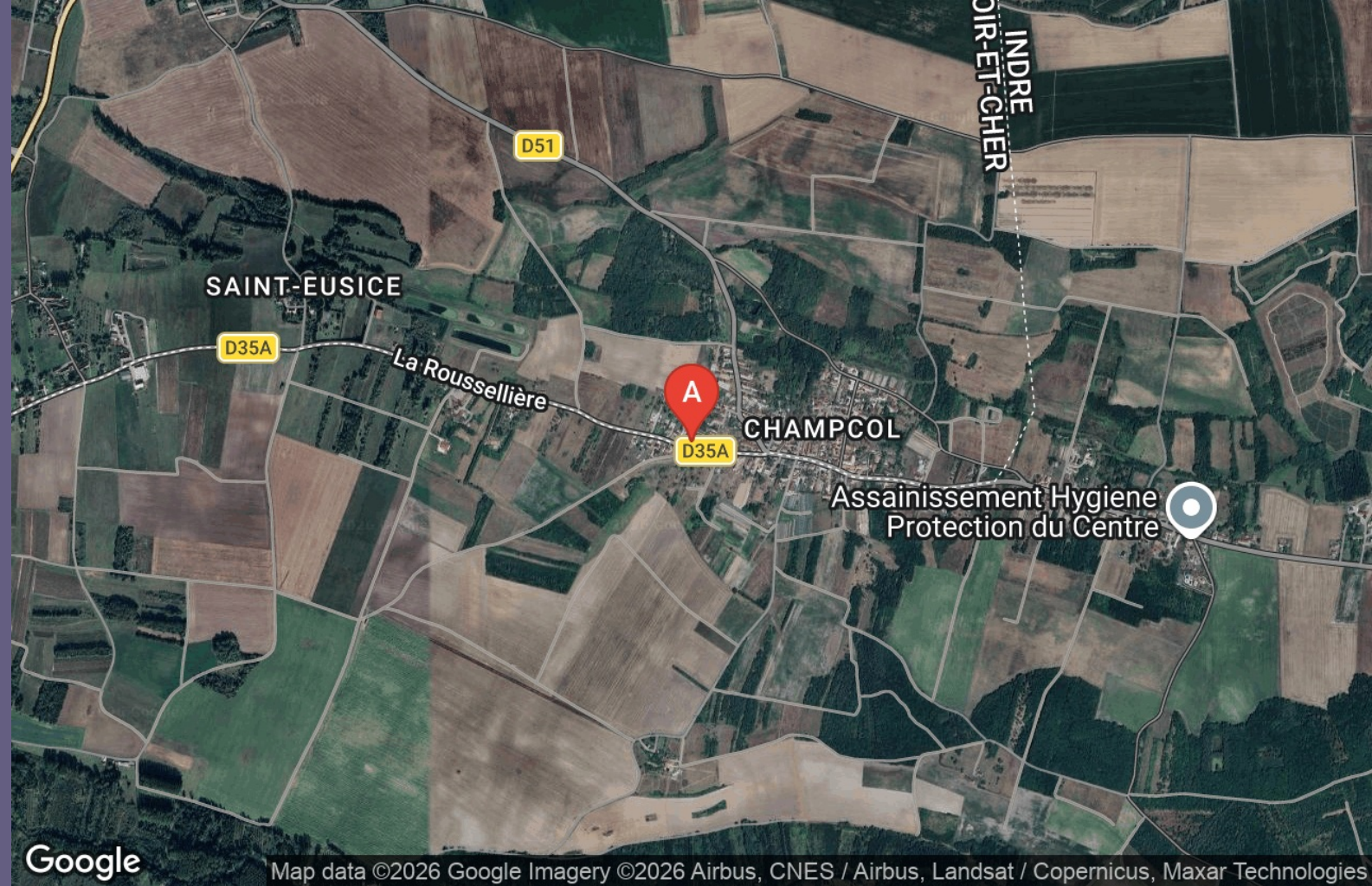
www.lamettoise.com



BRANJEAN Isabelle et Jean-Luc

☎ 06 30 19 73 76

A Chambres d'hôtes L'Amettoise - Selles-Sur-Cher : 14 Rue de La Vernelle, LD Champcol 41130 SELLES-SUR-CHER





Chambres d'hôtes L'Amettoise - Selles-Sur-Cher



 Chambre Océane  Chambre Douceur

Sur les bords du Cher, situés aux confins du Berry, de la Sologne et de la Touraine, nous vous accueillons dans notre longère entièrement rénovée, pour y savourer une pause délicate et revitalisante. L'escalier extérieur s'ouvre sur un salon commun où vous pourrez vous détendre avant de regagner vos chambres. Le salon dessert une première chambre "Douceur" pouvant accueillir 5 personnes (1 lit 1,60 m et 3 lits 0,90 m), puis une deuxième, "l'Océane" pouvant accueillir 3 personnes (1 lit 1,60 m et 1 lit 0,90 m). Possibilité d'ajouter un lit bébé dans chacune des chambres. Dans notre jardin, vous risquez de croiser Vanille, notre petite minette !





Infos sur l'établissement



Communs

Dans maison
Jardin commun

Entrée indépendante



Activités

Accueil VELO



Restauration

Table d'hôtes

Tarif : de 26 € à 31 € à partir de 12 ans
14 € à partir de 4 ans
gratuit pour les p'tits loups



Réseaux

Accès Internet

WIFI gratuit



Stationnement

Parking privé



Services

Nettoyage / ménage



Extérieurs

Trampoline

Table de ping pong





Chambre Océane



Chambre



3

personnes



1

chambre



30

m2

Chambres

Chambre(s): 1
Lit(s): 2

dont lit(s) 1 pers.: 1
dont lit(s) 2 pers.: 1

lit double de 160X200

Salle de bains / Salle d'eau

Salle de bains avec douche
Sèche serviettes

Sèche cheveux

Salle(s) d'eau (avec douche): 1

WC

WC: 1
WC privés

Cuisine

Autres pièces

Salon

Media

Wifi

Autres équipements

Chauffage / AC

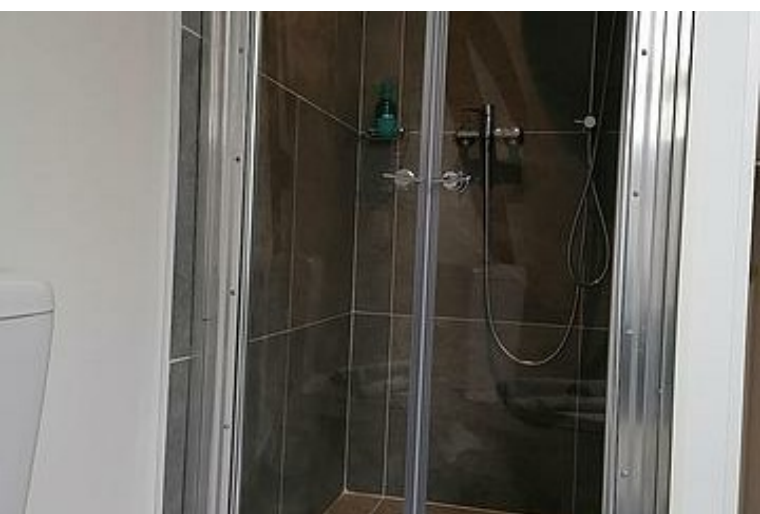
Chauffage
Climatisation

Exterieur

Abri pour vélo ou VTT
Cour commune
Salon de jardin
Terrain clos commun

Barbecue
Jardin
Terrain clos

Divers





Chambre Douceur



Chambre



5

personnes



1

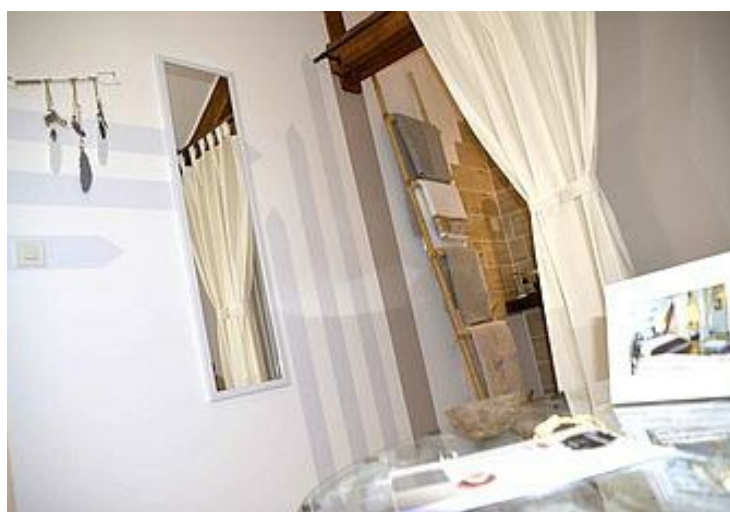
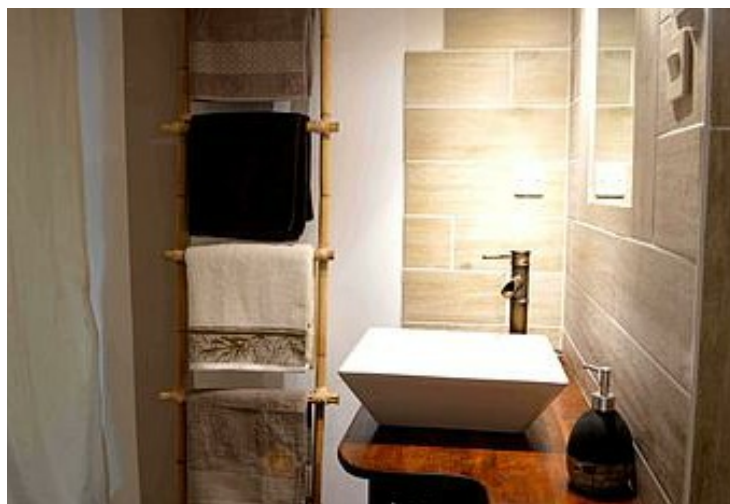
chambre



41

m2

<i>Chambres</i>	Chambre(s): 1 Lit(s): 3	dont lit(s) 1 pers.: 3 dont lit(s) 2 pers.: 1
<i>Salle de bains / Salle d'eau</i>	Salle de bains avec douche Sèche serviettes Salle(s) d'eau (avec douche): 1	Sèche cheveux
<i>WC</i>	WC: 1 WC privés	
<i>Cuisine</i>		
<i>Autres pièces</i>	Salon	
<i>Media</i>	Wifi	
<i>Autres équipements</i>		
<i>Chauffage / AC</i>	Chauffage Climatisation	
<i>Exterieur</i>	Abri pour vélo ou VTT Cour Salon de jardin	Barbecue Jardin Terrain clos
<i>Divers</i>		



A savoir : conditions de la location

Arrivée à partir de 17H30 sans heure limite d'arrivée (seulement me prévenir)

Départ 11H00 (10H30 en haute saison)

Langue(s) parlée(s) Anglais Français

Annulation/ Prépaiement/ Dépot de garantie

Moyens de paiement Chèques bancaires et postaux Espèces
Virement bancaire

Wero possible

Petit déjeuner de 8H à 10H

Ménage

Draps et Linge de maison Draps et/ou linge compris

Enfants et lits d'appoints Lit bébé

Animaux domestiques Les animaux ne sont pas admis.

Tarifs (au 05/03/26)

Chambres d'hôtes L'Amettoise - Selles-Sur-Cher

n°1 : Chambre Océane : Tarif standard pour 2 personnes- la nuitée- , petit déj et taxes de séjour compris . 21€ la personne supplémentaire à partir de 12 ans (14 € à partir de 2 ans) Me contacter pour un tarif plus approprié **n°2 : Chambre Douceur** : Tarif standard pour 2 personnes- la nuitée- , petit déj et taxes de séjour compris . 21€ la personne supplémentaire à partir de 12 ans (14 € à partir de 2 ans) Me contacter pour un tarif plus approprié

Tarifs en €:	Tarif 1 nuit en semaine (L, M, M, J, D)		Tarif 1 nuit en weekend (V ou S)		Tarif 2 nuits weekend (V+S)		Tarif 7 nuits semaine	
	n°1	n°2	n°1	n°2	n°1	n°2	n°1	n°2
Unité de location								
du 31/12/2025 au 31/12/2026	84€	84€						



Bar le commerce

5 place du commerce

📍 MONTRICHARD VAL DE CHER 🍴 1

Brasserie, cuisine française



Cafe du centre

40 rue Nationale

📍 MONTRICHARD VAL DE CHER 🍴 2

Restaurant, bar brasserie, cuisine française



Borne de Selles sur cher

☎ 02 54 95 25 40
Allée de la gravouille

2.3 km
📍 SELLES-SUR-CHER 🌱 1

Les bornes sont équipées de deux prises, une prise de type 2 délivrant une puissance de charge de 18 kWh, et une prise domestique de 3 kWh. Les utilisateurs occasionnels peuvent recharger leur véhicule en se connectant sur un site internet dédié avec leur smartphone (coût forfaitaire 3,25 € de l'heure). L'accès est également possible par abonnement, au service Virta, ou via d'autres opérateurs de mobilité, au tarif forfaitaire de 2,50 € de l'heure. Ainsi, depuis mi-janvier, les bornes du Sidelc sont accessibles aux possesseurs du Pass Chargemap.



Le sentier des Mares - Le chêne

☎ 02 54 76 27 18
Route de Billy - Terrain communal du Chêne

🌐 <http://www.sologne-nature.org>

9.6 km
📍 PRUNIER-SUR-SOLOGNE 🌳 1

Le sentier d'interprétation est aménagé sur le terrain communal du Chêne, en Espace Naturel Sensible. Il rassemble plusieurs milieux naturels (mare, forêt, prairie, étang) abritant, une richesse floristique et faunistique importante. Le parcours de 300 m est agrémenté de panneaux en couleurs, en relief et en braille. Ouvert à tous, le site appartient à la commune de Pruniers en Sologne, situé dans le sud du département à 7 km de Romorantin. Les sentiers d'interprétation sont accessibles aux personnes en situation de handicaps. Il est utilisé par l'association «Sologne Nature Environnement» pour des découvertes pédagogiques et les sorties qu'elle encadre avec de nombreux centres pour personnes à mobilité réduite.



